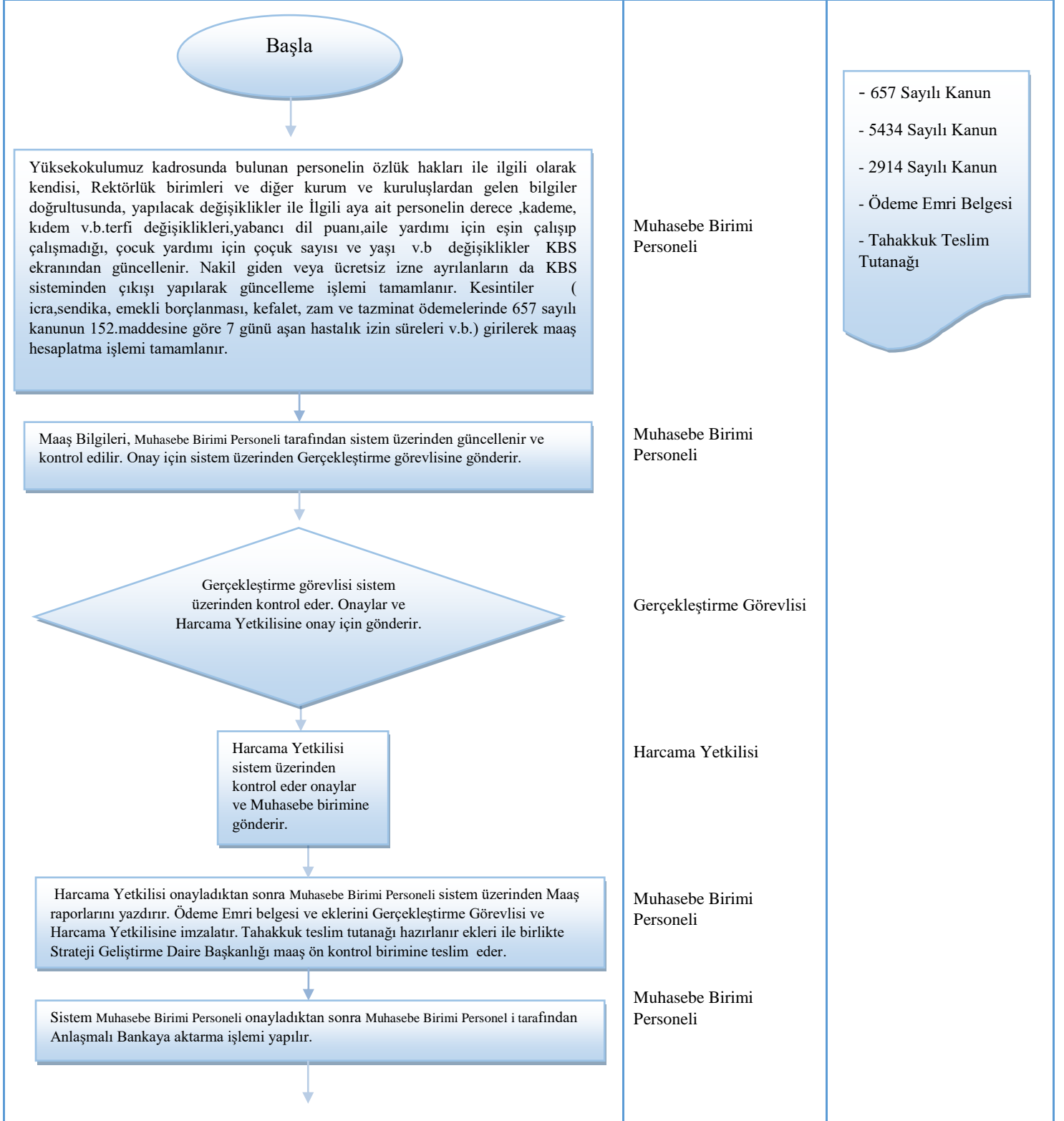




**PINARBAŞI MESLEK  
YÜKSEKOKULU  
PERSONEL MAAŞ İŞLEMLERİ  
İŞ AKIŞ SÜRECİ**

Doküman No	PMYO-İA-022
İlk Yayın Tarihi	02.06.2021
Revizyon Tarihi	-
Revizyon No	0
Sayfa No	1 / 1

İŞ AKIŞI ADIMLARI	SORUMLU	İLGİLİ DOKÜMANLAR
-------------------	---------	-------------------



Hazırlayan

Birim Kalite Komisyonu

Onaylayan



**PINARBAŞI MESLEK  
YÜKSEKOKULU  
PERSONEL MAAŞ İŞLEMLERİ  
İŞ AKIŞ SÜRECİ**

Doküman No	PMYO-İA-022
İlk Yayın Tarihi	02.06.2021
Revizyon Tarihi	-
Revizyon No	0
Sayfa No	2 / 1

Her ayın 16- 25 arası SGK emekli kesenekleri süresi içerisinde sisteme girilir. Sistemden onaylanarak aylık prim bildirgesi alınır, Strateji Geliştirme Daire Bşk. gönderilir.



Tüm işlemler sonucu evrakların birer sureti standart dosya düzenine göre dosyalanır.

Muhasebe Birimi  
Personeli

Muhasebe Birimi  
Personeli

**Hazırlayan**

**Birim Kalite Komisyonu**

**Onaylayan**